

TRUD БТК ГРУПП

Комплексное обеспечение
и обслуживание Сиз





6,5 тыс
СОТРУДНИКОВ

11
ПРОИЗВОДСТВЕННЫХ
ПЛОЩАДОК

5,7 млн
ШВЕЙНЫХ ИЗДЕЛИЙ
ЕЖЕГОДНО



СОБСТВЕННЫЙ
ЦЕНТР РАЗРАБОТОК
И ИННОВАЦИЙ



МНОГОУРОВНЕВАЯ
СИСТЕМА КОНТРОЛЯ
КАЧЕСТВА



ВХОДИТ В ПЕРЕЧЕНЬ
СИСТЕМООБРАЗУЮЩИХ
ОРГАНИЗАЦИЙ РОССИИ

БТК ГРУПП

РЕШЕНИЯ ДЛЯ ЗАДАЧ
ЛЮБОГО УРОВНЯ

ИСТОРИЯ НАШЕЙ КОМПАНИИ ПЕРЕШАГНУЛА ВЕКОВОЙ РУБЕЖ – НА ПРОТЯЖЕНИИ ВСЕГО ЭТОГО ВРЕМЕНИ МЫ СОВЕРШЕНСТВУЕМ СВОИ НАВЫКИ В РАЗРАБОТКЕ ПЕРЕДОВОЙ РАБОЧЕЙ, ФОРМЕННОЙ И ТАКТИЧЕСКОЙ ОДЕЖДЫ, ОСНОВАННОЙ НА ПОТРЕБНОСТЯХ РЕАЛЬНЫХ СПЕЦИАЛИСТОВ ИЗ МНОГОЧИСЛЕННЫХ ОТРАСЛЕЙ.

Каждый день мы стремимся раздвигать границы возможного в поисках пути повышения функциональности изделий, сочетающейся с превосходным дизайном и отличающейся высокими защитными свойствами, долговечностью и комфортом. Мы делаем все, чтобы сделать жизнь каждого профессионала удобнее и безопаснее. Именно современные технологии, используемые в процессе производства, позволяют нам создавать одежду, полностью соответствующую требованиям охраны труда, государственным и отраслевым стандартам.

Мы избрали для себя стратегию реинвестиции прибыли в оборудование, что позволяет нам постоянно совершенствовать собственное производство. На наших площадках осуществляется полный цикл производства готовых швейных изделий: от раскроя до финальной обработки различной степени сложности и конструкций. Благодаря собственному центру разработки и инноваций, мы предлагаем не только базовые коллекции, но и разрабатываем индивидуальные решения для наших клиентов.



РАЗРАБОТКА



РАСКРОЙ



ПОШИВ



ФИНАЛЬНАЯ ОБРАБОТКА

БТК ГРУПП

ВЕРТИКАЛЬНАЯ ИНТЕГРАЦИЯ ПОЗВОЛЯЕТ НАМ ОСУЩЕСТВЛЯТЬ КОНТРОЛЬ НАД ВСЕЙ ПРОИЗВОДСТВЕННОЙ ЦЕПОЧКОЙ, ЧТОБЫ ОБЕСПЕЧИТЬ ПЕРВОКЛАССНОЕ КАЧЕСТВО И СВОЕВРЕМЕННУЮ ПОСТАВКУ

- 1 ШВЕЙНАЯ ФАБРИКА «ПРАЖСКАЯ, 10»
Санкт-Петербург



- 2 ВСЕВОЛОЖСКАЯ ШВЕЙНАЯ ФАБРИКА
Всеволожск, Ленинградская область



- 3 ПОДПОРОЖСКАЯ ШВЕЙНАЯ ФАБРИКА
Подporожье, Ленинградская область



- 4 ЖЕЛЕЗНОГОРСКАЯ ШВЕЙНАЯ ФАБРИКА
Железнодорожск, Курская область



- 5 ШВЕЙНАЯ ФАБРИКА «ДУБНА»
п. Дубна, Тульская область



- 6 ШВЕЙНАЯ ФАБРИКА «БТК ТЕРЕК»
Терек, Кабардино-Балкарская Республика



- 7 ШВЕЙНАЯ ФАБРИКА «КАРОЛИНА»
Брест, Республика Беларусь



- 8 ШВЕЙНАЯ ФАБРИКА «БТК 4»
Цхинвал, Республика Южная Осетия



- 9 ШВЕЙНАЯ ФАБРИКА «КЫЗЫЛ»
Кызыл, Республика Тыва



Раскрой	Вышивка
Пошив и обработка	Печать/сублимация
Разработка	Сорочки
Головные уборы	Трикотаж
Текстиль	ВТО

- БТК групп
 БТК Трикотаж
- БТК Текстиль
 БМК Текстиль



ШВЕЙНЫЕ ФАБРИКИ, РАСПОЛОЖЕННЫЕ НА БАЗЕ ПАРТНЕРОВ ПО ПРОИЗВОДСТВУ СЫРЬЯ И МАТЕРИАЛОВ

- 10 «БТК ТРИКОТАЖ»
КИРЕЕВСКАЯ ШВЕЙНАЯ ФАБРИКА
Киреевск, Тульская область



Производство чулочно-носочной продукции, пошив готовых трикотажных изделий.

- 11 БАРНАУЛЬСКИЙ МЕЛАНЖЕВЫЙ КОМБИНАТ (БМК) «МЕЛАНЖИСТ АЛТАЯ»
БАРНАУЛЬСКАЯ ШВЕЙНАЯ ФАБРИКА
Барнаул, Алтайский край

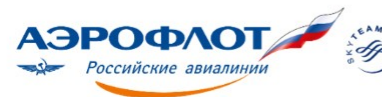


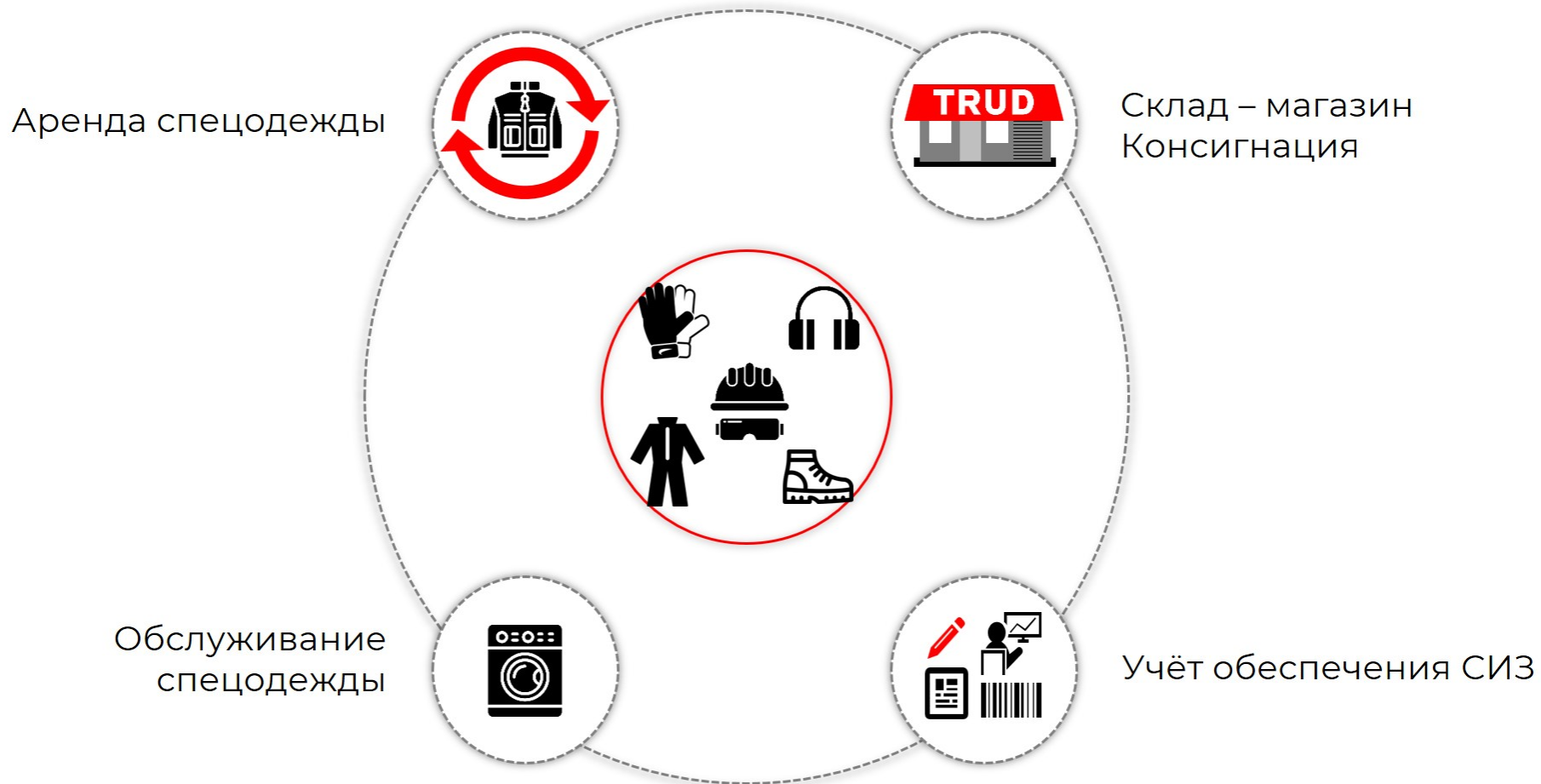
Производство пряжи, суровых и готовых тканей, раскрой и пошив готовых изделий.

- 12 ПРОИЗВОДСТВЕННЫЙ КОМПЛЕКС «БТК ТЕКСТИЛЬ»
ШВЕЙНАЯ ФАБРИКА «ШАХТЫ»
Шахты, Ростовская область



Производство высокотехнологичного текстиля из синтетических волокон, ткацкое и трикотажное производство, отделка тканого полотна, производство утеплителя, а также раскрой, пошив и финальная обработка готовых изделий.





- Работодатель вправе вести учет выдачи работникам СИЗ с применением программных средств (информационно-аналитических баз данных).

Электронная форма учетной карточки должна соответствовать установленной форме личной карточки учета выдачи СИЗ. При этом в электронной форме личной карточки учета выдачи СИЗ вместо личной подписи работника указываются номер и дата документа бухгалтерского учета о получении СИЗ, на котором имеется личная подпись работника.

- Допускается ведение карточек учета выдачи СИЗ в электронной форме с обязательной персонификацией работника.

**МИНИСТЕРСТВО ЗДРАВООХРАНЕНИЯ И СОЦИАЛЬНОГО РАЗВИТИЯ
РОССИЙСКОЙ ФЕДЕРАЦИИ**

**ПРИКАЗ
от 1 июня 2009 г. N 290н**

**ОБ УТВЕРЖДЕНИИ МЕЖОТРАСЛЕВЫХ ПРАВИЛ
ОБЕСПЕЧЕНИЯ РАБОТНИКОВ СПЕЦИАЛЬНОЙ ОДЕЖДОЙ,
СПЕЦИАЛЬНОЙ
ОБУВЬЮ И ДРУГИМИ СРЕДСТВАМИ ИНДИВИДУАЛЬНОЙ ЗАЩИТЫ**

Список изменяющих документов
(в ред. Приказа [Минздравоохранения](#) России от 27.01.2010 N 28н,
Приказов Минтруда России от 20.02.2014 N 103н, от 12.01.2015 N 2н)

В соответствии с пунктом 5.2.70 Положения о Министерстве здравоохранения и социального развития Российской Федерации, утвержденного Постановлением Правительства Российской Федерации от 30 июня 2004 г. N 321 (Собрание законодательства Российской Федерации, 2004, N 28, ст. 2898; 2005, N 2, ст. 162; 2006, N 19, ст. 2080; 2008, N 11, ст. 1036; N 15, ст. 1555; N 23, ст. 2713; N 42, ст. 4825; N 46, ст. 5337; N 48, ст. 5618; 2009, N 2, ст. 244; N 3, ст. 378; N 6, ст. 738; N 12, ст. 1427), приказываю:

1. Утвердить [Межотраслевые правила](#) обеспечения работников специальной одеждой, специальной обувью и другими средствами индивидуальной защиты согласно приложению.

2. Признать утратившими силу:

Постановление Минтруда России от 18 декабря 1998 г. N 51 "Об утверждении Правил обеспечения работников специальной одеждой, специальной обувью и другими средствами индивидуальной защиты" (зарегистрировано в Минюсте России 5 февраля 1999 г., регистрационный N 1700);

Постановление Минтруда России от 29 октября 1999 г. N 39 "О внесении изменений и дополнений в Правила обеспечения работников специальной одеждой, специальной обувью и другими средствами индивидуальной защиты" (зарегистрировано в Минюсте России 23 ноября 1999 г., регистрационный N 1984);

Постановление Минтруда России от 3 февраля 2004 г. N 7 "О внесении изменений и дополнений в Правила обеспечения работников специальной одеждой, специальной обувью и другими средствами индивидуальной защиты" (зарегистрировано в Минюсте России 25 февраля 2004 г., регистрационный N 5583).

Министр
Т.А.ГОЛИКОВА

ПЛАНИРОВАНИЕ

- Определение и планирование потребностей предприятия в СИЗ
- Анализ изменения бюджета при замене номенклатур или штатного расписания

ОБЕСПЕЧЕНИЕ СИЗ

- Анализ используемых на предприятии СИЗ
- Аудит рабочих мест
- Подбор и предоставление номенклатуры СИЗ на опытную носку
- Внедрение новых моделей и разработок по результатам опытной носки

ДОКУМЕНТООБОРОТ И УЧЕТ

- Учет выдачи СИЗ в личных карточках, 2 карточки на работника
- Контроль и отслеживание сроков носки
- Прием продукции по окончанию сроков носки
- Предоставление отчетности

РАБОТА С ПЕРСОНАЛОМ

- Информационная поддержка работников о правильности использования СИЗ
- Информирование работников о необходимости получения СИЗ
- Проведение социальных опросов, выявление удовлетворенности персонала

ЛОГИСТИКА И СКЛАД

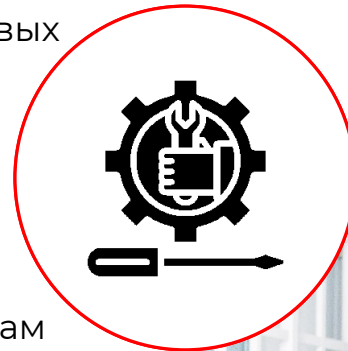
- Своевременная поставка и выдача СИЗ работникам
- Контроль качества поступающих СИЗ
- Хранение СИЗ в соответствии с требованиями производителя
- Ответственное хранение СИЗ, использовавшихся на предприятии ранее

ДОПОЛНИТЕЛЬНЫЙ СЕРВИС

- Индивидуальная маркировка спецодежды
- Подгонка по размеру
- Стирка и ремонт спецодежды
- Организация гостевого гардероба
- Информационный терминал
- Вендинговый аппарат выдачи СИЗ

Производственная

- Оперативное решение вопросов в режиме «одного окна»
- Заказчик оплачивает только фактически выдаваемые СИЗ
- Контроль движения всех СИЗ в информационной системе на всех этапах
- Запрет вноса и выноса изделий работниками предприятия через КПП
- Высвобождение функционала у цеховых кладовщиков
- 100% обеспеченность работника



Финансовая

- Контроль бюджета
- Прозрачность расхода средств
- Подготовка документов для получения возмещения ФСС
- Экономия средств за счёт использования эффективных видов СИЗ
- Снижение количества потребляемых СИЗ с помощью ИТ системы БТК групп

Организационная

- Бесперебойная выдача СИЗ работникам
- Хранение СИЗ в соответствии с требованиями производителя
- Учет выдачи СИЗ в личных карточках, 2 карточки на работника
- Анализ используемых СИЗ, подбор СИЗ для испытаний и опытной носки
- Оперативное внедрение новых моделей спецодежды и новых разработок в области СИЗ



**ПАК СИЗ система учета
БТК групп**

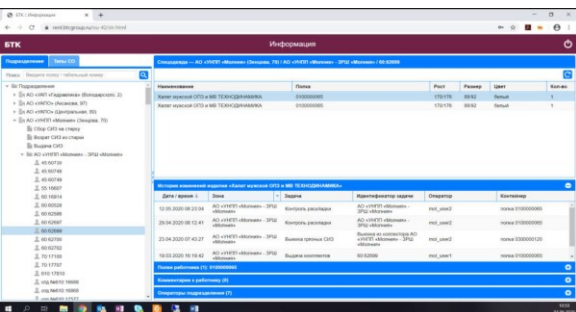
- Учет
- Прогноз
- Автоматизация обмена данными
- Расчет бюджета
- Отчетность и аналитика
- Ведение карточек

Центр выдачи (склад)

- Выдача
- Хранение
- Поддержание товарного запаса
- Демонстрация используемых СИЗ

Дополнительный сервис

- Маркировка одежды
- SMS-информирование
- Информационный терминал
- Мобильное приложение
- Аппарат автоматизированной выдачи СИЗ
- Стирка и мелкий ремонт
- Межсезонное хранение
- Сбор СИЗ для утилизации



Бюджет СИЗ

Постоянные затраты

Зарботная плата

Сотрудники центра выдач

Функционирование центра выдачи

Арендная плата, коммунальные платежи, охрана, интернет, связь

Обеспечение центра выдачи

Канцтовары, прочие расходные материалы

Транспортные расходы

Внутрипроизводственная логистика

Разовые затраты

Оснащение центра выдачи

Ремонт, стеллажи, мебель, примерочные кабины, компьютеры, оргтехника

Затраты предприятия на услугу комплексного обеспечения от общего бюджета СИЗ

Нецелевое использование персоналом выдаваемой спецодежды

- подмена новой спецодежды старой,
- сокращение срока носки спецодежды,
- повторные выдачи спецодежды.

Нецелевое использование оборудования прачечной и расходных материалов

- списание затрат на фактически не производимые работы и не израсходованные материалы (порошок, химия),
- использование персоналом прачечной в личных целях
- стирка и обслуживание спецодежды возлагается на сотрудников.

Затраты и ошибки при организации закупки спецодежды

- пересортица, накопление неликвидов,
- отсутствие необходимых типов и размеров спецодежды.

Затраты на хранение и выдачу спецодежды

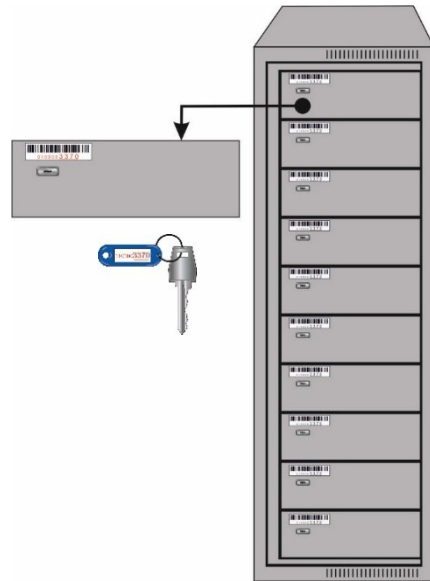
- персонал прачечной, кладовщики и учётчики,
- ошибки учёта и выдачи.

Несоблюдение норм и правил при обслуживании и стирке, снижение износостойкости и защитных свойств спецодежды

- Предоставление предприятию в аренду необходимого количества и ассортимента спецодежды;
- Регулярную чистку, стирку и ремонт спецодежды;
- Индивидуальную маркировку каждого изделия для электронного учёта;
- Сбор и вывоз одежды для обслуживания с последующей обратной доставкой;
- Фиксированную ежемесячную арендную плату;
- Дополнительные услуги, по желанию клиента: СКУД с использованием UHF RFID, система учета рабочего времени и перемещения работников; контроль использования спецодежды и СИЗ при выполнении работ.
- Перевод на комплексное обеспечение СИЗ. Это полный аутсорс по обеспечению, учету и контролю всех процессов с обеспечению сотрудников средствами индивидуальной защиты.

Работник обеспечивается 3 комплектами одежды





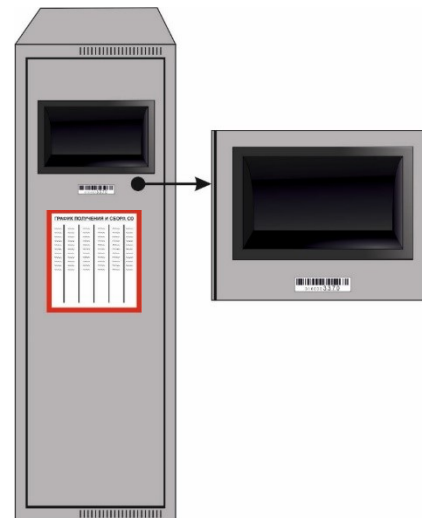
Шкафом с индивидуальными ячейками

Каждая ячейка имеет свой ключ, что позволяет обезопасить хранение вещей, а также существенно упрощает процедуру обмена использованной спецодежды на чистую и позволяет экономить площадь бытовых и производственных помещений

Отделением для сбора использованной спецодежды

Отделение применяется как накопитель для использованной спецодежды, которая помещается в шкаф через загрузочное окно.

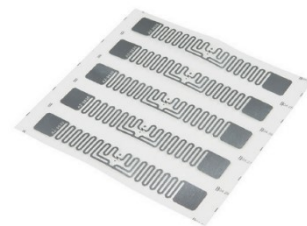
Внутри шкафа располагается специальный текстильный мешок для сбора рабочей одежды.



Наличие RFID-метки - это простота, удобство и экономия времени сотрудников при приёме-передаче изделий, прозрачность отчётности для контроля использования спецодежды и СИЗ.

Дополнительно БТК ГРУПП может предложить установку RFID-считывателей различной модификации для:

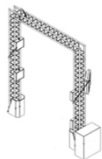
- ограничения использования спецодежды в личных целях
- контроля присутствия сотрудников на рабочих местах
- ограничения доступа в категорийные помещения



Оборудование RFID



Настольный RFID-считыватель предназначен для осуществления первичной маркировки объектов учета, а также для идентификации выданной спецодежды



Портальный RFID-считыватель предназначен для автоматического учета объектов в процессе отгрузки/приемки маркируемой спецодежды



RFID-принтер этикеток предназначен для печати на RFID-метках при первичной маркировке



RFID-тоннель предназначен для автоматического учета объектов в процессе отгрузки/приемки маркируемой спецодежды в условиях, где нет возможности локализовать входную зону от стеллажей с маркированными объектами



Мобильный считыватель предназначен для оперативного поиска объектов учета на складе, инвентаризации и контроля перемещения объектов на всей цепочке поставок

1

- Создание рабочей группы
- Аудит действующей системы обеспечения СИЗ предприятия

2

- Формирование состава услуги
- Предварительное КП по итогам аудита

3

- Подготовка ТЗ, договоров
- Выбор поставщика

4

- Согласование план-графика запуска проекта

8

- Формирование потребности в СИЗ
- Поставка СИЗ на склад БТК групп

7

- Подписание регламента взаимодействия
- Оценка готовности к началу работы

6

- Настройка ПАК СИЗ системы учета БТК групп нормы, штатное расписание, размеры, выдача

5

- Подписание договоров услуги, поставки, аренды помещений, ответственного хранения

9

- Перевод/наём персонала центра выдачи
- Обучение работе в ПАК СИЗ системе учета БТК групп

10

- Инвентаризация
- Передача существующих складских запасов на ответственное хранение

11

- Подготовка центров выдачи БТК - ремонт, мебель, оборудование

НАЧАЛО РАБОТЫ

Договор поставки

- Стоимость товара включает в себя услугу
- Отчётный документ – накладная по форме «Торг-12»
- **Возможность получения возмещения ФСС**

Договор услуги

- Стоимость услуги включает в себя товар
- Отчётный документ – акт оказания услуг
- **Получение возмещения ФСС и удержание остаточной стоимости с сотрудника невозможно**



Два договора в одном

- Поставка и услуга в одном договоре
- Отчётные документы – акт оказания услуг, накладная по форме «Торг-12»
- **Получение возмещения ФСС невозможно**

Два разных договора

- Поставка и услуга в отдельных договорах
- Отчётные документы – акт оказания услуг, накладная по форме «Торг-12»
- **Возможность получения возмещения ФСС по договору поставки**